

Textes à trous



Les abeilles sont des insectes.

Une colonie d'abeilles domestiques compte une reine, plusieurs milliers d'ouvrières et quelques centaines de mâles nommés bourdons. Les bourdons fécondent la reine lors de son vol nuptial, puis ils meurent. La reine pond énormément d'œufs (500 à 2000 par jour !). Elle les dépose dans des rayons. Ce sont des cellules hexagonales que les ouvrières construisent à partir de cire. Après quelques jours, des petites larves blanches éclosent. La métamorphose de la larve à l'abeille adulte dure 3 semaines. Elles sont nourries par les ouvrières et grandissent très vite. Les abeilles sont de couleur noire ou brune foncée, striées de bandes jaunes. Leurs jambes sont recouvertes de poils pour récolter le pollen et leurs ailes sont transparentes.

A chaque abeille sa tâche

Au cours de leur vie, les ouvrières d'une colonie effectuent toutes sortes de tâches dans un ordre bien défini. Après l'éclosion, les nouvelles abeilles travaillent 3 semaines à l'intérieur de la ruche. Grâce à la température de leur corps, elles maintiennent de la chaleur autour du couvain. Au contraire, s'il fait trop chaud, elles battent des ailes pour ventiler la ruche et amener de l'air frais. Les jeunes abeilles sont responsables des nettoyages. Elles ont pour mission de tenir le couvain et la ruche propres. Ensuite elles endossent le rôle de nourrices. Elles alimentent les larves se trouvant encore dans les cellules du couvain. Après quoi, elles se frottent au milieu de la construction et de l'architecture en bâtissant les rayons de cire. Certaines portent ensuite la casquette d'agent de sécurité, car elles sont chargées de surveiller l'entrée de la ruche. Pendant ce temps, d'autres abeilles transforment en miel le nectar que leur ramènent les butineuses. Dans la deuxième partie de leur vie, les abeilles travaillent à l'extérieur de la ruche. Butiner sera la dernière activité d'une abeille. Après avoir récolté et transporté pollen, nectar et eau pour les besoins de la colonie pendant environ 3 semaines, les abeilles meurent. Les abeilles vont butiner dans un rayon de 3 km autour de la ruche. Pour produire 100 g de miel, 1500 g de nectar sont nécessaires. Pour rassembler cette quantité de nectar, les abeilles parcourent quelques 100 000 km.

Traduis comme un pro !

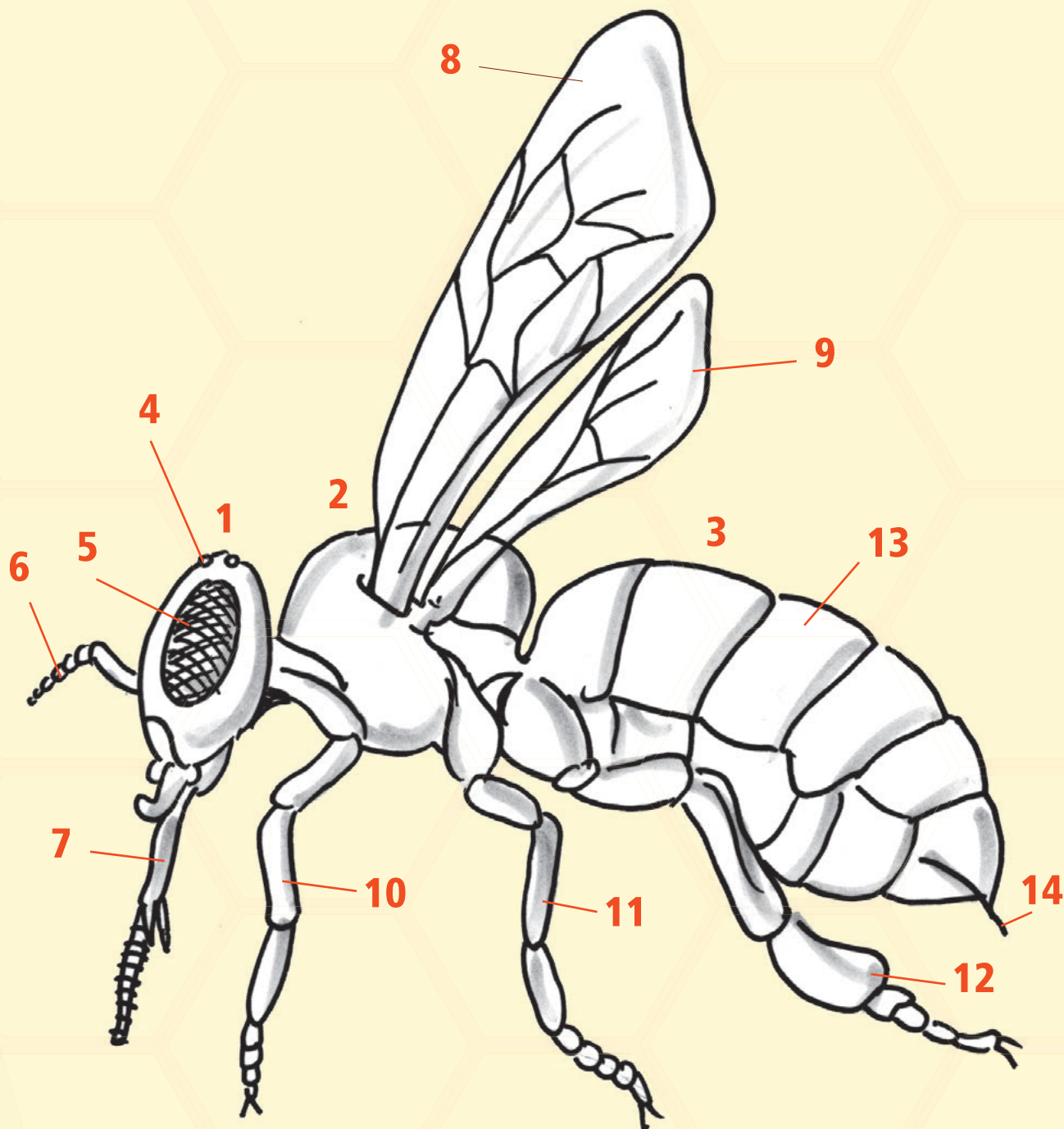
Les abeilles et les produits qu'elles fournissent n'existent pas seulement en Suisse. Ils sont bien connus dans le monde entier. Découvre les différents termes liés à l'univers des abeilles dans d'autres langues.

Traduis en allemand, en italien et en anglais les noms écrits en français. Tu trouves les traductions au bas de la page. Pour te faciliter la tâche, ils sont écrits dans une couleur spécifique à chaque langue. Peut-être que l'un de tes camarades de classe parle une autre langue. Il peut alors ajouter ses propres traductions à la liste ci-dessous.

Français	Allemand	Italien	Anglais
abeille	Biene	ape	bee
miel	Honig	miele	honey
fleur	Blüte	fiore	flower
nectar	Nektar	nettare	nectar
pollen	Pollen	polline	pollen
guêpe	Wespe	vespa	wasp
insecte	Insekt	insetto	insect
rayon de miel	Wabe	nido d'ape	honeycomb
cire	Wachs	cera	wax
apiculteur	Imker	apicoltore	beekeeper
reine des abeilles	Bienenkönigin	ape regina	queen bee

Bricolage pour les apiculteurs en herbe

Rassemble différents matériaux noirs et jaunes, par exemple dans la nature, ou des morceaux de tissu, des images, etc, que tu pourras utiliser pour décorer ton abeille. Colorie ensuite ton abeille et colle sur elle les matériaux que tu as récoltés. Puis nomme chaque partie de son corps. Enfin, fais un grand essaim avec les abeilles de tous les élèves de la classe ou accrochez-les sur un mur du collège.



- | | | | |
|---------------------------|----------------------|-------------------------|--------------|
| 1. Tête | 5. Yeux composés | 9. Ailes postérieures | 13. Segments |
| 2. Thorax | 6. Antennes | 10. Pattes antérieures | 14. Dard |
| 3. Abdomen | 7. Mandibule | 11. Pattes médianes | |
| 4. Yeux simples (ocelles) | 8. Ailes antérieures | 12. Pattes postérieures | |